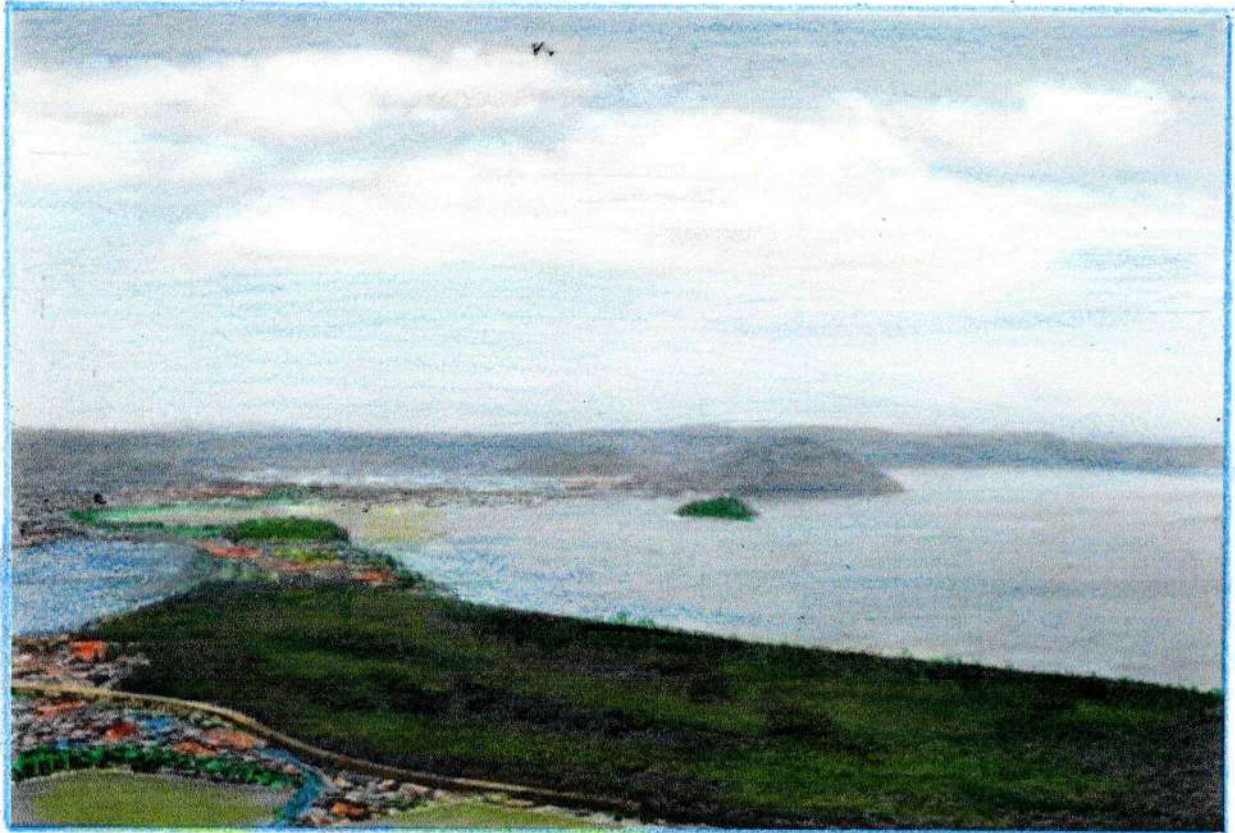


シロクロ写真の上から 色鉛筆で着色して ぬり絵を完成させてください 朝日二丁目いきいきサロン

頭の体操コーナー 塗り絵

三大松原

いきいきサロン便りより



虹の松原（佐賀県）

虹の松原は 佐賀県東部の唐津市内 唐津湾に面する地域にあります 日本三大松原の中でも圧倒的に広い 全長約4.5km 幅約500mのエリアに約100万本ものクロマツが群生しています 元々は17世紀の初代唐津藩主が防風・防潮のために 海岸線の砂丘にクロマツを植林したのが始まりです 昭和30年に 若松も老松も生育旺盛で樹幹や枝が曲がりくねった松の風景などが評価され 松原として国内唯一の特別名勝に指定されました



制作: 5年1月15日

作者名 (ニックネーム)	白玉椿
-----------------	-----

ご応募の際は 忘れずに裏面に 住所・氏名をお書きください