

# 囲碁入門講座通信 令和4年第44号

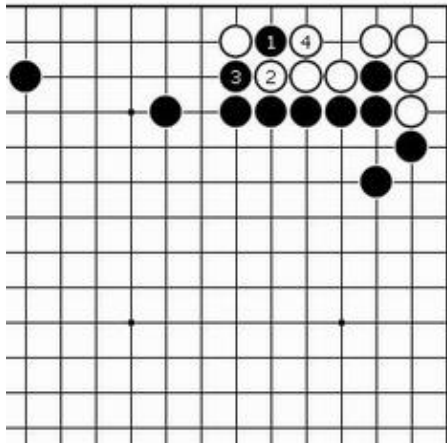


報告:有楽斎

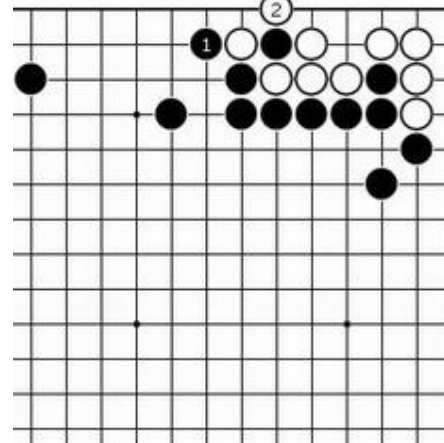
毎月第二日曜日の午後1時半から午後4時ごろまで、朝日2丁目集会所で「囲碁入門講座」に、それなりに一所懸命取り組んでいるのですが、新型コロナウイルス感染を防ぐために、「三つの密」密閉・密集・密接を避けがたく、まことに口惜しところですが、**現在休局中**です。  
(棋士名は碁に因んだ名をニックネームとして表記しています)

今号は入門者用にヨセ問題をご案内したいと思います。(監修:太神楽(だいかくら)師匠)  
**ヨセの優先順位と手筋を覚えよう**

(前号の続き)問題4 正解図1 黒1のツケコシが手筋で、黒3には白4と守るしかありません。ここまでくればこの後はわかりますね。



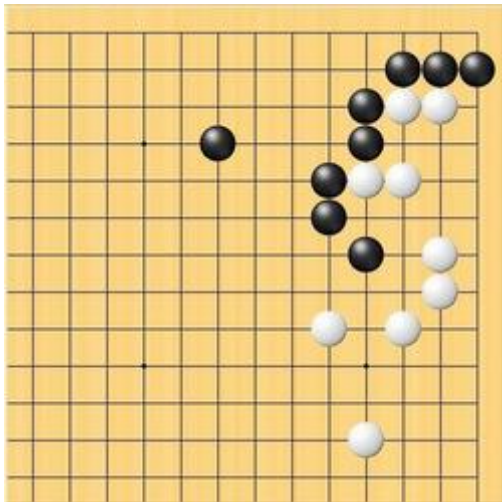
問題4 正解図2



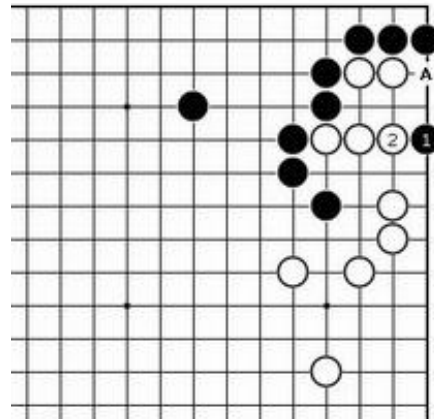
### 正解と解説

前図から続きです。黒1に白2と取って、黒は白からの大きな侵略を先手で防ぐことができました。特にこの場合は、どちらからも先手になる2線のヨセですから、べらぼうに大きく、大ヨセに入ったら最優先されます。

ヨセ問題5 黒番 ヨセを打ってください。ヒント



少し強くなると黒1と打ちたくなります。でも、この後黒Aとワタるだけでは小さいのです。



正解と解説は次号(第45号)でご案内します。

問題は、囲碁上達法(詰碁)より引用しました。次号は4月10日発行予定です