

# 囲碁入門講座通信 令和3年 第34号

「ハナイカダの花」(21.4 撮影/京都府立植物園)提供 院生サクラ氏→

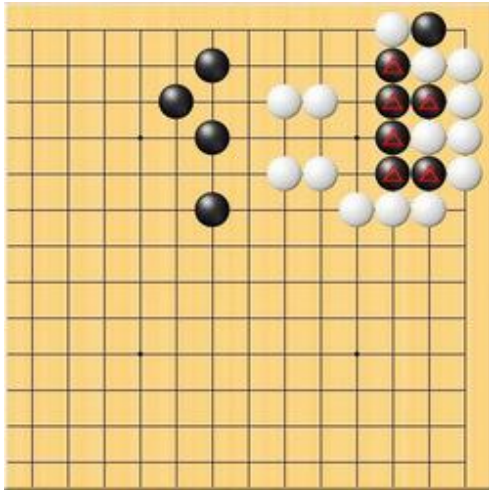


報告:有楽斎

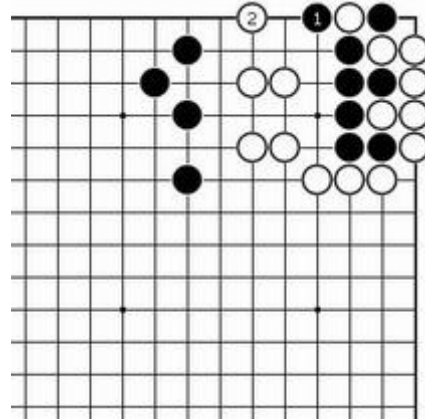
毎月第二日曜日の午後1時半から午後4時ごろまで、朝日2丁目集会所で「囲碁入門講座」に、それなりに一所懸命取り組んでいるのですが、新型コロナウイルス感染を防ぐために、「三つの密」密閉・密集・密接を避けがたく、まことに口惜しいところですが、**現在休局中**です。(棋士名は碁に因んだ名をニックネームとして表記しています)

今号も、入門者用に詰碁の練習問題を少々ご案内したいと思います。(監修:太神楽(だいかくら)師匠) **あっと驚く“魔法の手筋”を実戦で使いこなすために・・・**

手筋問題6 黒番 黒石△6子を生きてください。

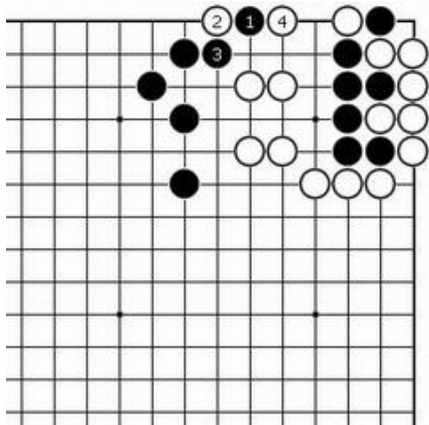


ヒント 黒1と取っても白2で、ワタリを防がれません。正解は残り3つの第一線の中にあります。

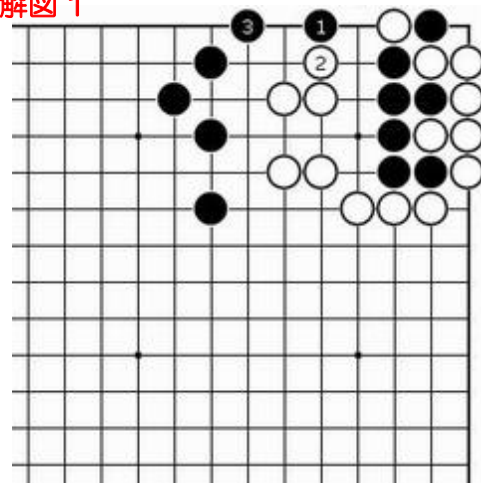


## 正解と解説

問題6 失敗図



問題6 正解図1



黒1は左から小ゲイマ、右から大ゲイマでいかにも手筋風ですが、白2でうまくいきません。黒3には白4で、黒1の石がアタリになるため、連絡できません。

**正解図** 左の失敗図と同じように見える黒1が正解。白2には黒3で左右の黒はつながっています。一線のケイマや大ゲイマの筋では、勘に頼らず、しっかりと読むことが大切です。