

立地適正化計画の策定状況について

未来まちづくり部まちづくり計画課

目次

1. 大津市都市計画マスタープラン
2. コンパクト+ネットワーク
3. 立地適正化計画の位置付け
4. 立地適正化計画策定に向けた取り組み
5. 住民説明会
6. ハザードエリアの検討
7. スケジュール（案）

【まちづくりの理念】

安全・安心・快適都市
持続可能でコンパクトな
大津の構築

自然、歴史、文化を生かす
観光やにぎわい交流の創出

ともに創る協働のまち
定住環境の創造

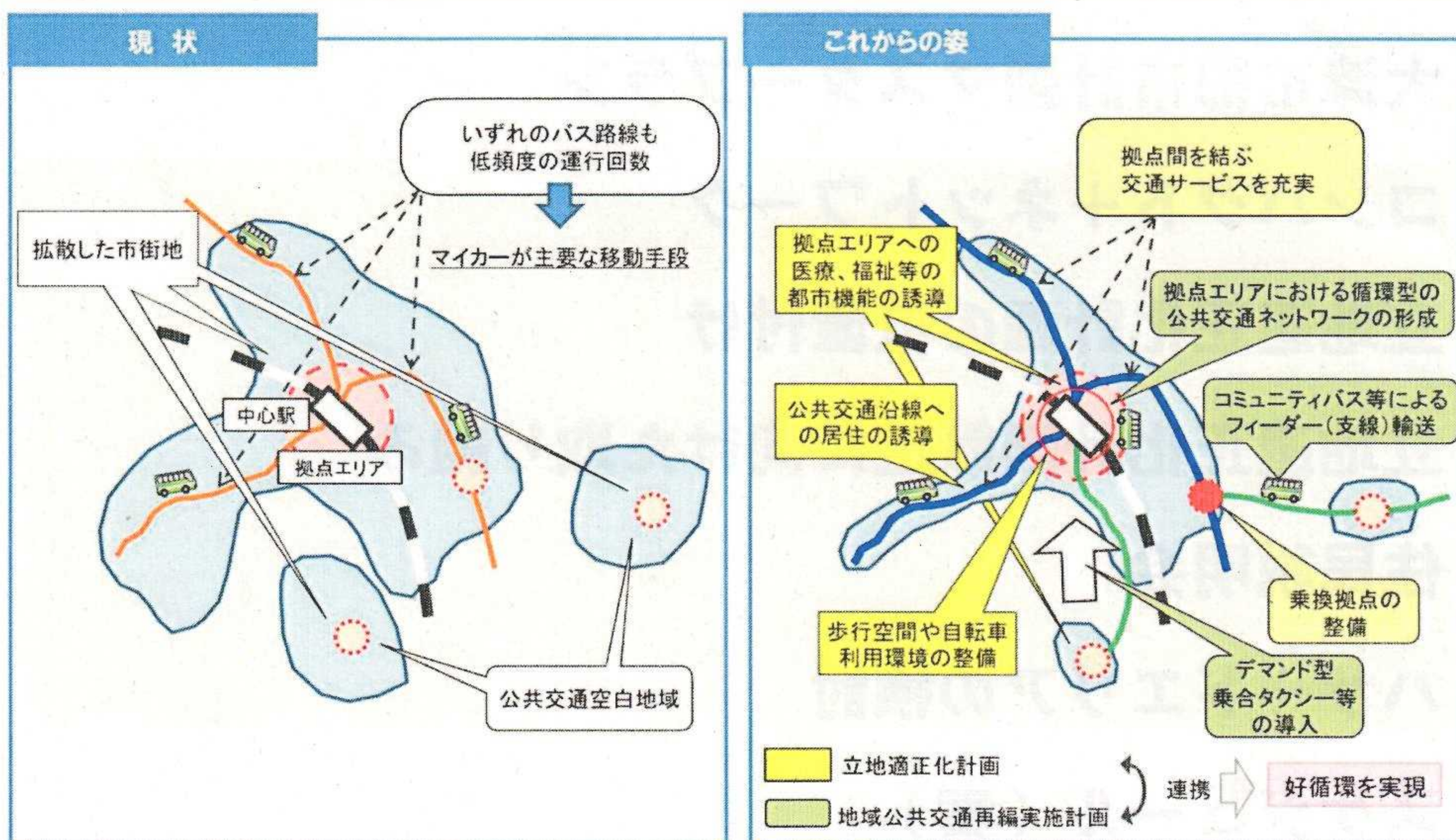
①人口減少社会における住み続けられる
コンパクトなまちづくり

③地域のにぎわいを創る
協働のまちづくり

②古都大津の自然、歴史、文化を生かした
魅力あふれるまちづくり

■ まちづくりの理念に対応するまちづくりの目標

2. コンパクト+ネットワーク



国土交通省立地適正化計画作成の手引きより引用

将来都市構造図



- 生活拠点**
- ・近江舞子駅周辺
 - ・志賀駅周辺
 - ・和邇駅周辺
 - ・おごと温泉駅周辺
 - ・比叡山坂本駅周辺
 - ・唐崎駅周辺
 - ・南郷市民センター周辺
 - ・大石市民センター周辺

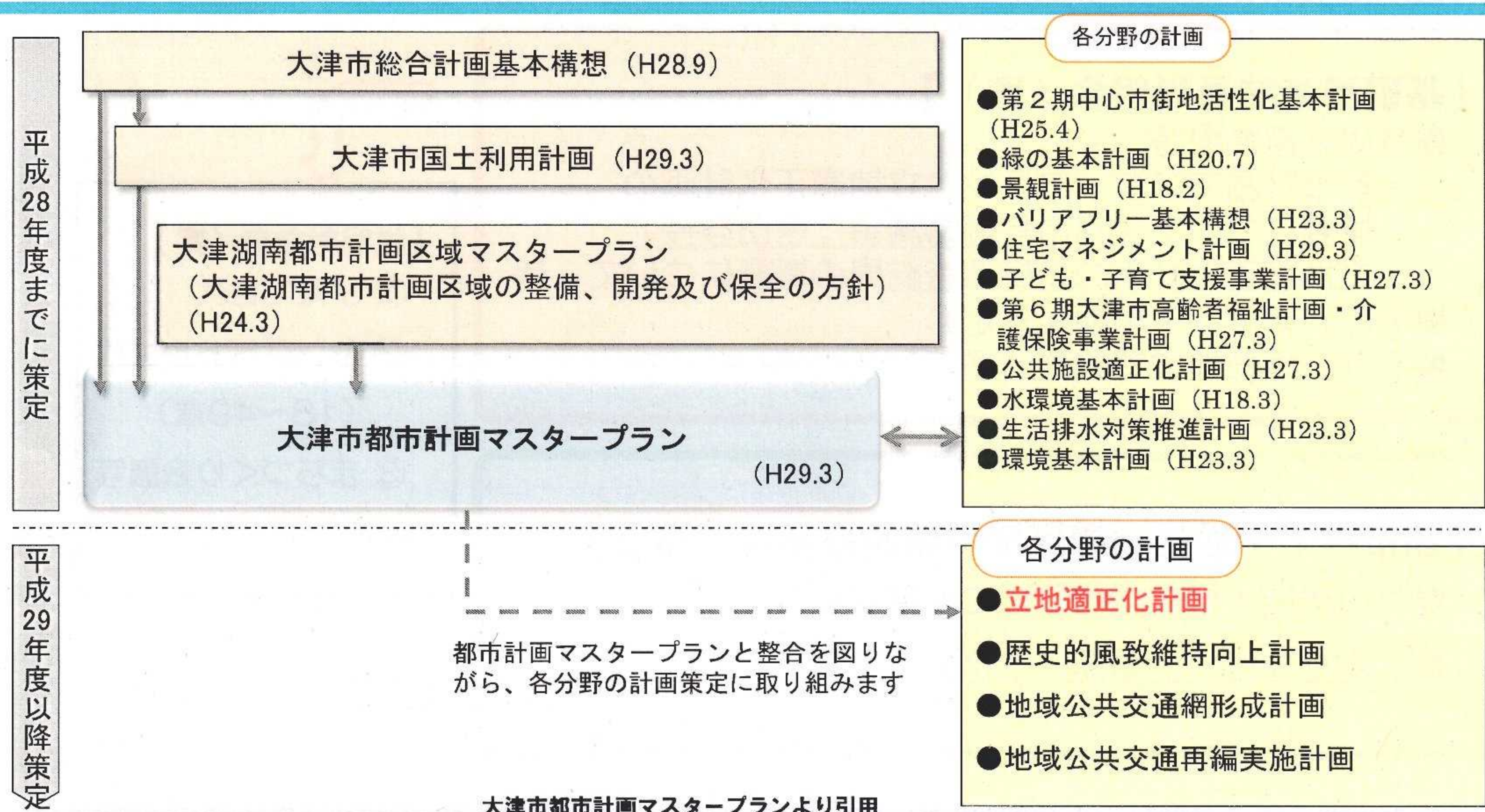
- 地域拠点**
- ・堅田駅周辺
 - ・大津京駅周辺
 - ・大津駅・浜大津駅周辺
 - ・膳所駅周辺
 - ・石山駅周辺
 - ・瀬田駅周辺

都心エリア

tsu City



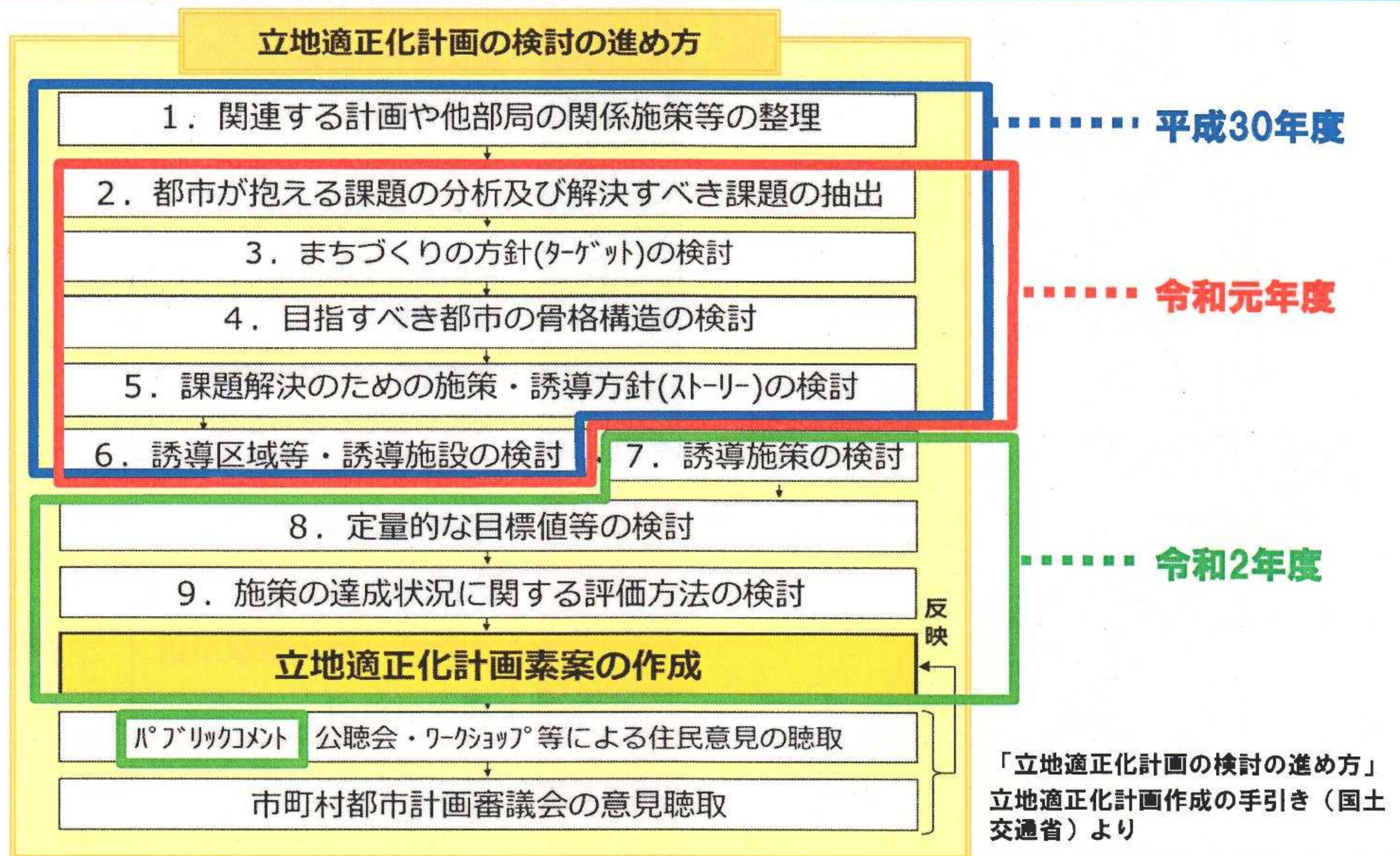
3. 立地適正化計画の位置付け



Otsu City



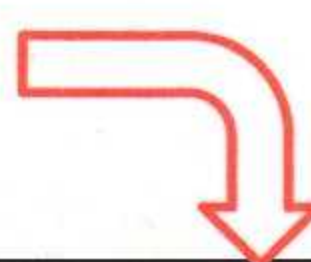
4. 立地適正化計画策定に向けた取り組み



5. 住民説明会

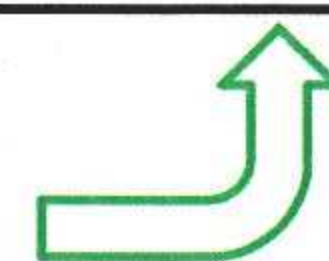
【基礎調査結果説明会（案）】

- 基礎調査結果等
 - ・都市計画マスタープランと立地適正化計画の概要について（都市計画審議会 宗田教授）
 - ・立地適正化計画の基礎調査結果の概要について 等
- 令和元年度 下半期（予定）
- 北部、南部地域で開催（予定）



【説明対象者（案）】

- ① 子育て世代
- ② ヤングミドル世代（18～49歳）
- ③ まちづくり会議等参加者(都市マス)



【都市機能・居住誘導区域の素案説明会（案）】

- 都市機能・居住誘導区域の素案説明等
- 令和2年度 上半期（予定）

6. ハザードエリアの検討

区域等	都市計画運用指針
地すべり防止区域	原則として居住誘導区域に含まないこととすべき区域等
土砂災害特別警戒区域	
急傾斜地崩壊危険区域	
土砂災害警戒区域	総合的に勘案し、居住を誘導することが適切ではないと判断される場合は、原則として居住誘導区域に含まないこととすべき区域等
洪水浸水想定区域	
大津市の基礎調査結果の公表箇所 (急傾斜地の崩壊、土石流、地すべり)	
地先の安全度マップ水害リスク箇所	

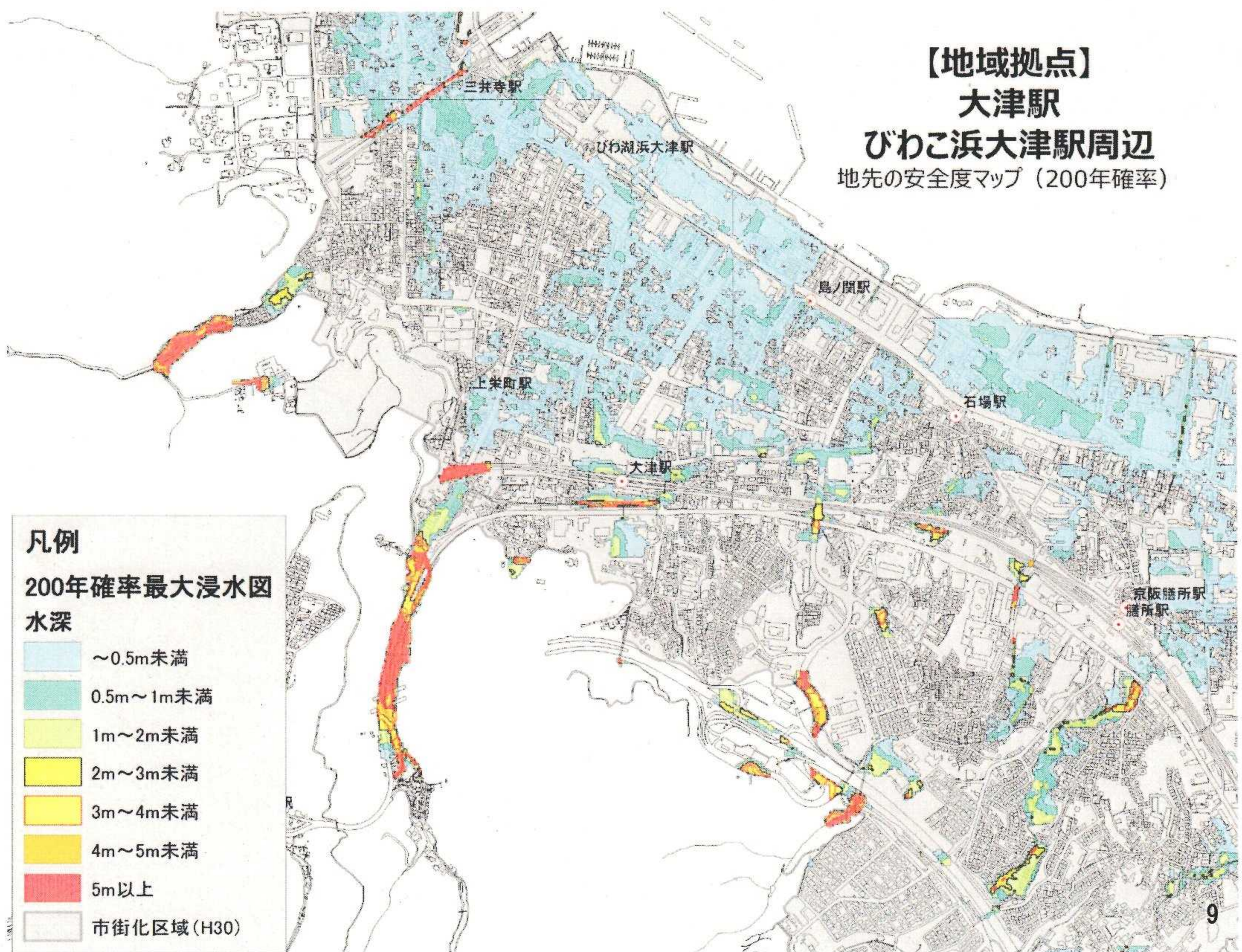


所管部局と連携しながら誘導区域に含めるか検討

Otsu City



8



7. スケジュール (案)

	平成30年度	令和元年度		令和2年度	
		上半期	下半期	上半期	下半期
立地適正化計画	→	→	● 誘導区域の素案作成	● 計画素案作成	● 策定
市内検討会議	→	→	→	→	→
都市計画審議会	→	→	→	→	→
関係省庁協議 (近畿地整)	→	→	→	→	→
住民説明会			→	→	